

## BASFAKTA FÖR INVESTERARE

Detta faktablad riktar sig till investerare och innehåller basfakta om denna fond. Detta är inte reklammaterial. Det är information som krävs enligt lag för att hjälpa dig att förstå vad en investering i fonden innebär och riskerna med denna. Du rekommenderas att läsa den så att du kan fatta ett välgrundat investeringsbeslut.

**HealthInvest**  
PARTNERS

**HealthInvest Value Fund**

ISIN-kod: SE0002697847

Fondbolag: HealthInvest Partners AB

### MÅL- OCH PLACERINGSINRIKTNING

Fondens mål är att åstadkomma högsta möjliga värdetillväxt kombinerat med en god riskspridning. Fondens medel placeras framförallt i aktier men kan även placeras i andra överlåtbara värdepapper, fondandelar, penningmarknadsinstrument och derivatinstrument samt på konto hos kreditinstitut. Fonden kan till en betydande del investera i andra investeringsfonder. Dessa investeringsfonder får inte ta ut en högre fast årlig avgift än 2 procent samt ej en högre rörlig avgift än 20 procent av totalavkastningen. Fonden får även placera i stats- och företagsobligationer oavsett duration och kreditvärdighet. Fonden har rätt att använda derivatinstrument som ett led i fondens placeringsinriktning.

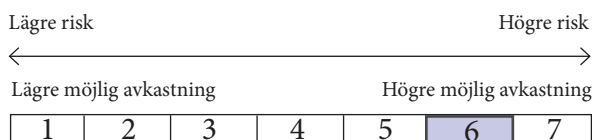
HealthInvest Value Fund är en specialfond med fokus på aktieinvesteringar inom hälso- och sjukvårdsområdet. En väsentlig andel av fondförmögenheten investeras i små- och medelstora företag mätt i börsvärde. Fonden investerar globalt men en ansenlig del av fondförmögenheten är placerad i nordamerikanska aktier vilket speglar denna kontinents starka position inom området. Fonden kan använda belåning och fondens portfölj kan vara koncentrerad till relativt få innehav. Därmed kan fonden periodvis ha en högre riskprofil än traditionella investeringsfonder.

Eventuell utdelning skall ske under april månad. Denna återinvesteras i fonden om andelsägaren ej har anmält önskan om att få den kontant utbetald.

Köp och försäljning av fondandelar sker varje månad.

Rekommendation: Denna fond kan vara olämplig för investerare som planerar att ta ut sina pengar inom tre år.

### RISK/AVKASTNINGSPROFIL



Risk/avkastningsindikatorn visar sambandet mellan risk och möjlig avkastning vid en investering i fonden. Indikatorn baseras på hur fondens värde har förändrats sedan start.

Fonden tillhör kategori 6, vilket betyder relativt hög risk för både upp- och nedgångar i andelsvärdet. Kategori 1 innebär inte att fonden är riskfri. Fonden kan med tiden flytta både till höger och till vänster på skalan. Det beror på att indikatorn bygger på historisk data som inte är en garanti för framtida risk/avkastning.

De största riskerna mot fonden är kraftiga fall på de marknader fonden investerar i (marknadsrisk), följt av risken att många investerare samtidigt vill göra uttag ur fonden vilket tvingar fonden till stora samtidiga försäljningar i enskilda aktier (likviditetsrisk). Marknadsriskerna reduceras genom att ha en diversifierad portfölj och genom att placera på ett flertal geografiska marknader. Likviditetsriskerna reduceras genom att ha en väsentlig andel av portföljen placerad i likvida positioner samt genom kravet att anmälningsnedlar om teckning/inlösen av andelar ska vara fondbolaget tillhanda senast fem dagar innan dessa verkställs. Eftersom fonden har möjlighet att placera medel utanför Sverige kan det tillkomma en valutarisk då denna möjlighet nyttjas.

#### AVGIFTER

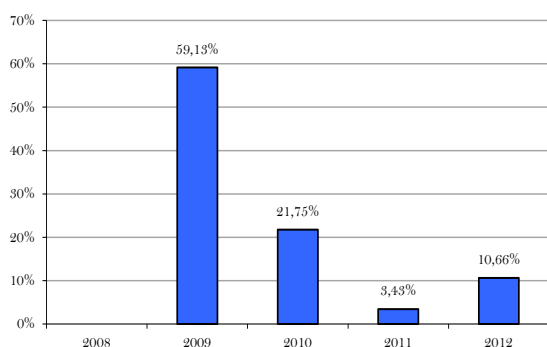
Engångsavgifter som tas ut före eller efter du investerar	
Insättningsavgift*	0%
Uttagsavgift*	0%
Överföringsavgift*	0,2%, minst 500kr
Ovanstående är det som maximalt kan tas ut av dina pengar innan behållningen betalas ut.	
Avgifter som tagits ur fonden under året	
Årlig avgift	1,02%
Avgifter som tagits ur fonden under särskilda omständigheter	
Prestationsbaserad avgift**	1,34%

\*Insättnings-, uttags- och överföringsavgiften avser maximal avgift. Fondbolaget tar för närvarande inte ut någon insättnings-, uttags- eller överföringsavgift. Uppgift om gällande avgift kan erhållas från din finansiella rådgivare eller distributör.

\*\*Prestationsbaserad avgift: 20% av den årliga avkastningen över 5%, avgiften beräknas och uttages månadsvis. High watermark tillämpas. I informationsbroschyren finns utförligare information och exempel på hur detta beräknas.

Avgifterna utgör betalning för fondens kostnader inklusive marknadsföring och distribution. Dessa minskar fondens potentiella avkastning. Årlig avgift och prestationsbaserad avgift avser kalenderåret 2012. Avgifterna kan variera något från år till år.

#### TIDIGARE RESULTAT



Fondens avkastning är beräknad efter avdrag för avgift och avser en andelsägare som investerade i fonden vid starten. Värdet för samtliga år är beräknat i svenska kronor och med utdelningar återinvesterade i fonden. Tidigare resultat är ingen garanti för framtida resultat.

Fonden startade sista december 2008.

#### PRAKTISK INFORMATION

Ytterligare information om HealthInvest Value Fund framgår av informationsbroschyren, fondbestämmelserna och hel- och halvårsrapport. Dessa kan kostnadsfritt rekvideras från fondbolaget. Faktablad och fondbestämmelser finns i en engelsk version men informationsbroschyren finns endast på svenska.

Hemsida: [www.healthinvest.se](http://www.healthinvest.se)  
 Telefonnummer: 08-4403830  
 Förvaringsinstitut: Skandinaviska Enskilda Banken AB (publ.)  
 Revisor: PricewaterhouseCoopers AB

#### Fondens andelsvärde

Andelsvärdet beräknas sista bankdagen i månaden och publiceras på fondbolagets hemsida, [www.healthinvest.se](http://www.healthinvest.se).

#### Auktorisation

Denna fond är auktoriserad i Sverige och tillsyn över fonden utövas av Finansinspektionen.

#### Skatt

Den skattelagstiftning som tillämpas i fondens auktorisationsland kan ha inverkan på din personliga skattesituation. Den som är osäker på eventuella skattekonsekvenser bör söka sakkunnig på området.

#### Publicering

Dessa basfakta för investerare gäller per den 20 februari 2013.

För mer information om minsta investeringsbelopp och månadssparande hänvisas till fondbolagets hemsida, [www.healthinvest.se](http://www.healthinvest.se).

HealthInvest Partners kan hållas ansvarigt endast om ett påstående i detta faktablad är vilseledande, felaktigt eller oförenligt med de relevanta delarna av fondföretagets prospekt.